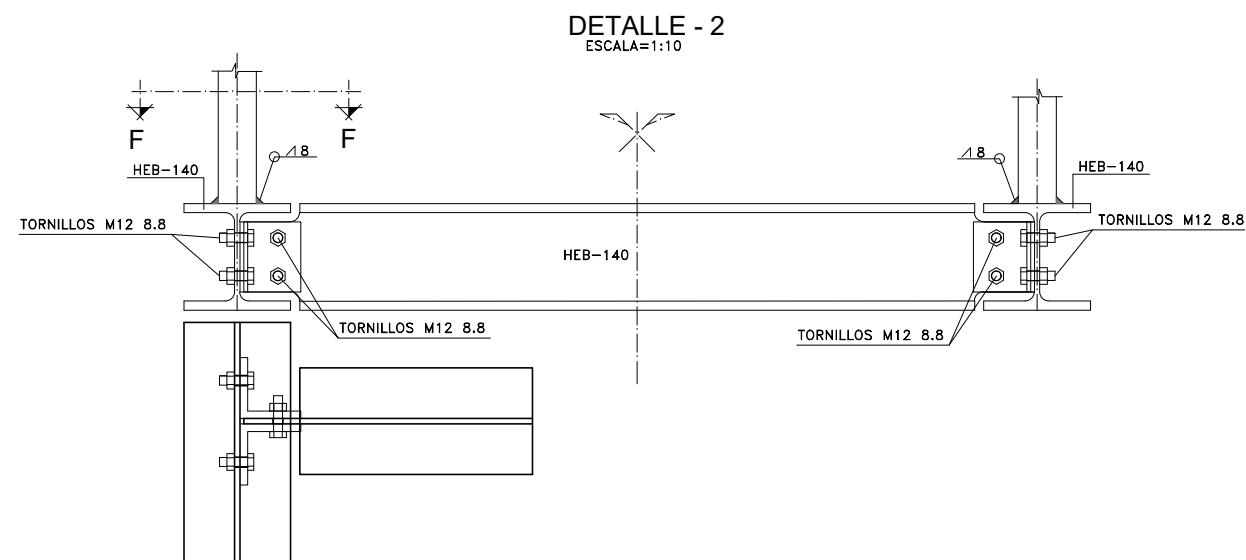
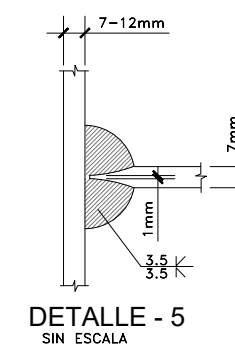


DETALLES 1 Y 2 = VER PLANOS N° 5.2 Y N° 5.3



SECCIÓN F-F



NOTA:
EL TRAMEX ESTARÁ FORMADO POR PLETINAS DE 30x3 mm. EN MALLA DE 20x20 mm.

NOTA:
LAS SOLDADURAS ENTRE TUBOS Y PERFILES HEB-140 SON CON PENETRACIÓN COMPLETA